

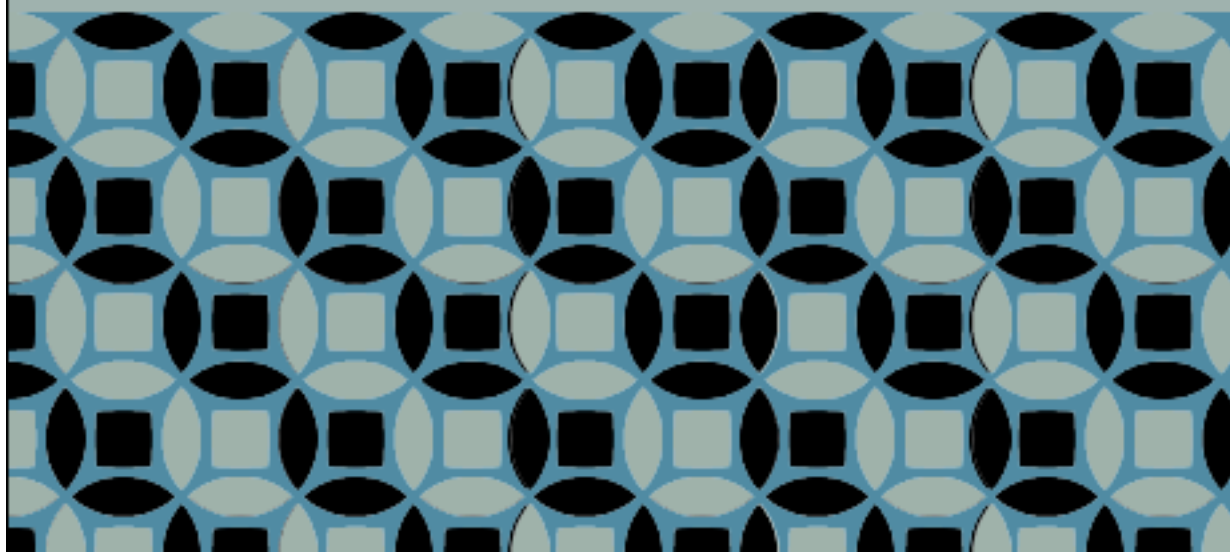
Politiche sociali 4

Medicina specialistica e community care

a cura di
Giovanni Bertin



Edizioni
Ca' Foscari



Medicina specialistica e community care

a cura di
Giovanni Bertin

Venezia
Edizioni Ca' Foscari - Digital Publishing
2015

Medicina specialistica e community care
Giovanni Bertin (a cura di).

© 2015 Giovanni Bertin
© 2015 Edizioni Ca' Foscari - Digital Publishing per la presente edizione

Qualunque parte di questa pubblicazione può essere riprodotta, memorizzata in un sistema di recupero dati o trasmessa in qualsiasi forma o con qualsiasi mezzo, elettronico o meccanico, senza autorizzazione, a condizione che se ne citi la fonte.

Any part of this publication may be reproduced, stored in a retrieval system, or transmitted in any form or by any means without permission provided that the source is fully credited.

Edizioni Ca' Foscari - Digital Publishing
Università Ca' Foscari Venezia
Dorsoduro 3246
30123 Venezia
<http://edizionicafoscari.unive.it/>
ecf@unive.it

1a edizione febbraio 2015
ISBN 978-88-6969-003-7 (pdf)

Progetto grafico di copertina: Studio Girardi, Venezia | Edizioni Ca' Foscari

Certificazione scientifica delle Opere pubblicate da Edizioni Ca' Foscari - Digital Publishing: tutti i saggi pubblicati hanno ottenuto il parere favorevole da parte di valutatori esperti della materia, attraverso un processo di revisione anonima sotto la responsabilità del Comitato scientifico della collana. La valutazione è stata condotta in aderenza ai criteri scientifici ed editoriali di Edizioni Ca' Foscari.

Scientific certification of the works published by Edizioni Ca' Foscari - Digital Publishing: all essays published in this volume have received a favourable opinion by subject-matter experts, through an anonymous peer review process under the responsibility of the Scientific Committee of the series. The evaluations were conducted in adherence to the scientific and editorial criteria established by Edizioni Ca' Foscari.



Si ringrazia Sumai Assoprof per il finanziamento del progetto

Sommario

| | |
|---|-----|
| Roberto Lala Presentazione | 7 |
| Giovanni Bertin Evoluzione o cambiamento dei sistemi sanitari: verso un nuovo paradigma | 9 |
| Costantino Cipolla, Alberto Ardisson, Alessia Manca La medicina specialistica: una panoramica europea | 35 |
| Romano Astolfo, Paola Bragagnolo, Maristella Zantedeschi Un mondo in cambiamento L'opinione degli specialisti ambulatoriali Interni Iscritti al SUMAI | 63 |
| Marco Olivi Specialisti ambulatoriali Interni: il quadro normativo e le possibili prospettive future | 109 |
| Giovanni Bertin, Maristella Zantedeschi Conclusioni Alcune piste di lavoro per lo sviluppo della riflessione sul ruolo dello specialista ambulatoriale territoriale nel nuovo sistema sanitario locale | 119 |