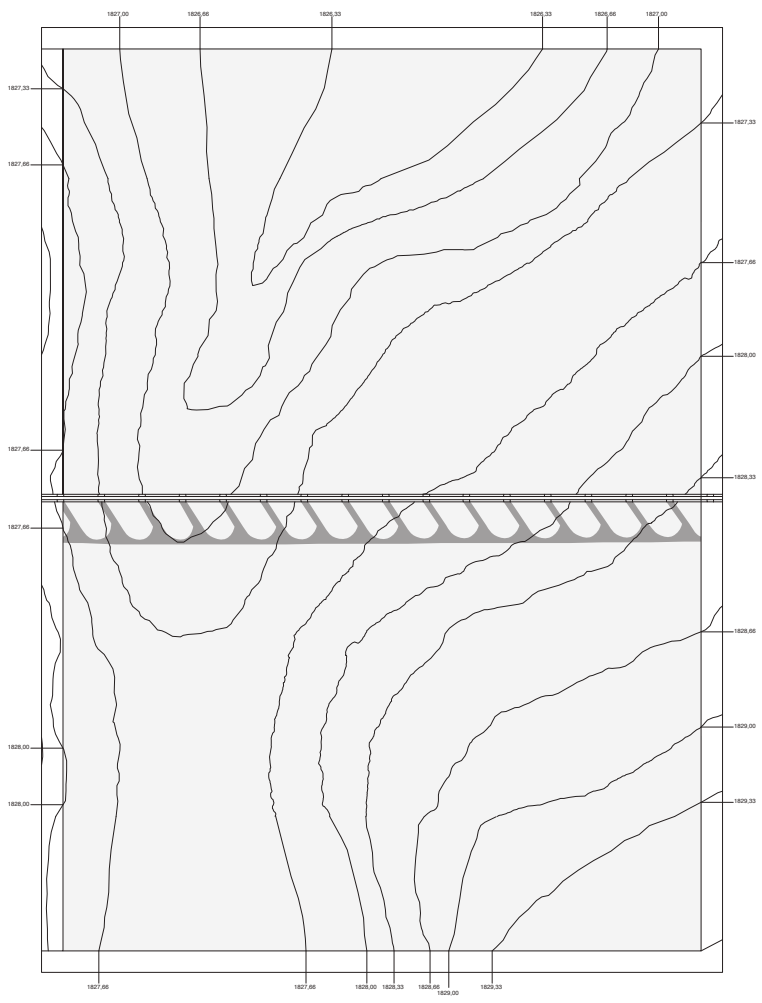


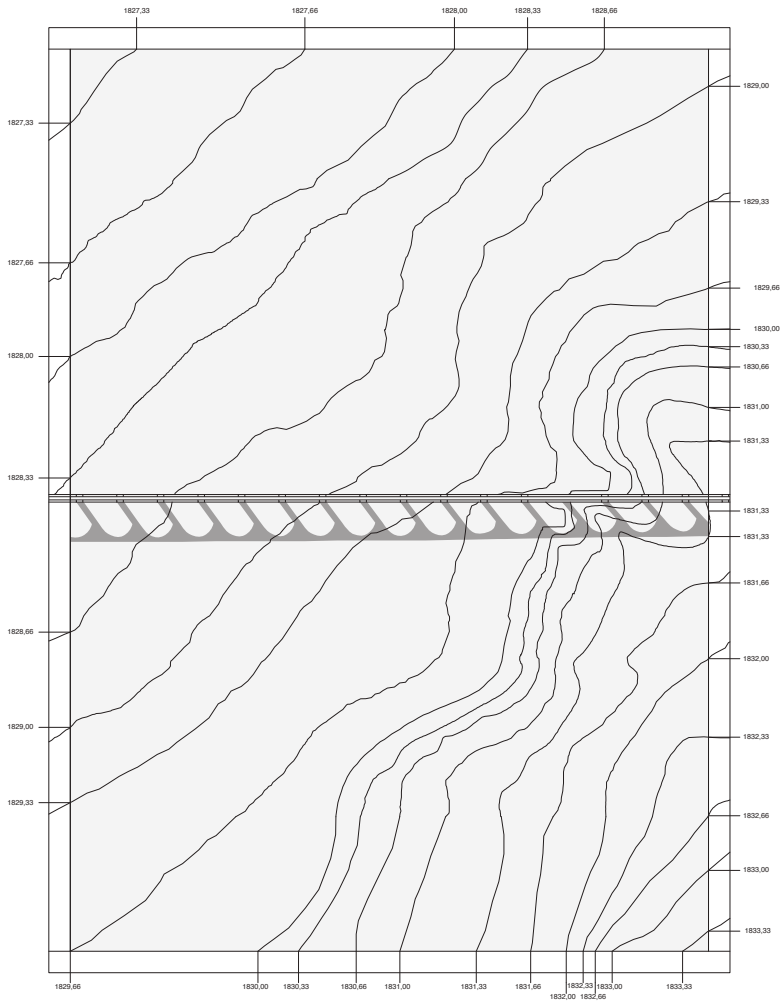
**MODULO 01**  
 Quota minima: +1827,33 m  
 Quota massima: +1848 m  
 Numero livelli: 32  
 Intervallo curve: 0,33 m  
 Incremento: nessun incremento





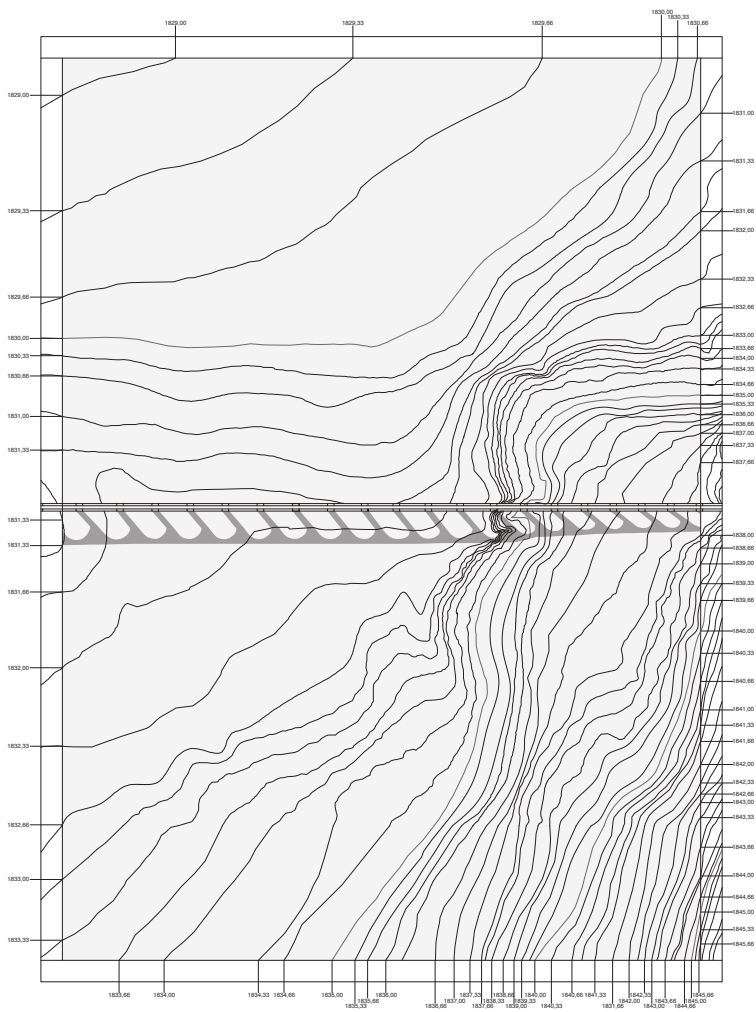
**MODULO 02**  
 Quota minima: +1826.33 m  
 Quota massima: +1829.33 m  
 Numero livelli: 9  
 Intervallo curve: 0.33 m  
 Incremento: nessun incremento

--	--	--	--	--	--



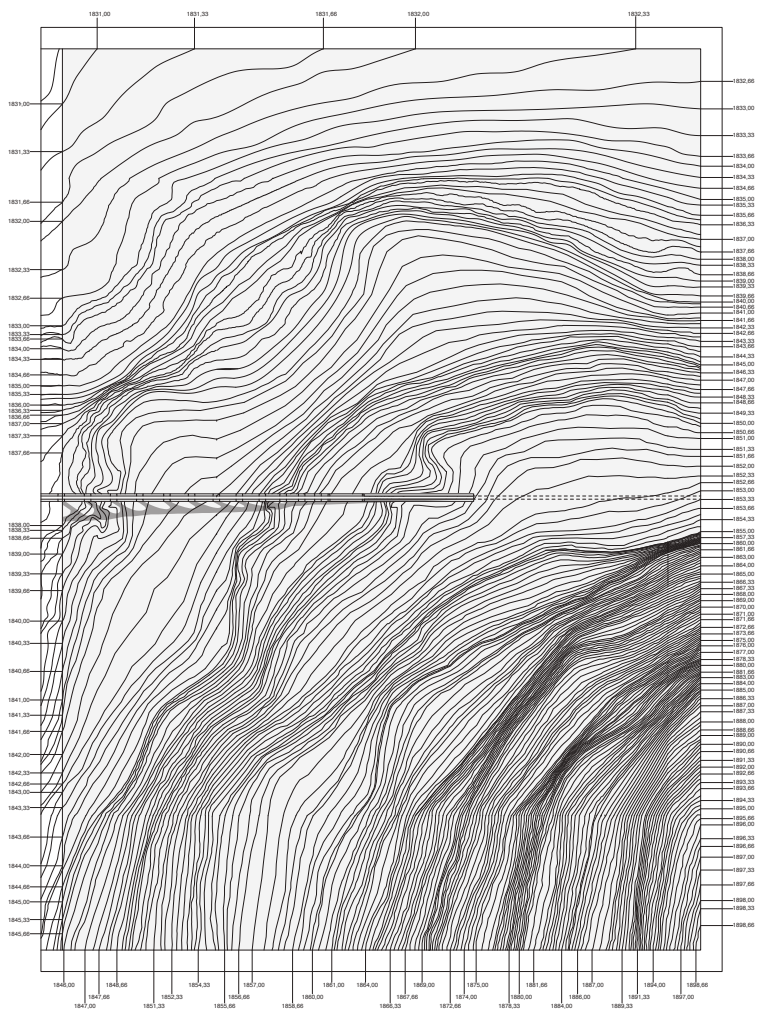
**MODULO 03**  
 Quota minima: +1827.33 m  
 Quota massima: +1833.33 m  
 Numero livelli: 18  
 Intervallo curve: 0.33 m  
 Incremento: nessun incremento

--	--	--	--	--	--



**MODULO 04**  
 Quota minima: +1829.00 m  
 Quota massima: +1845.66 m  
 Numero livelli: 50  
 Intervallo curve: 0.33 m  
 Incremento: nessun incremento



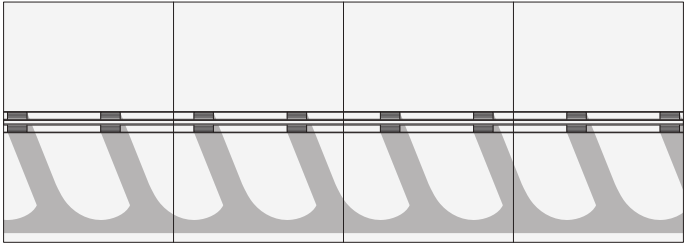
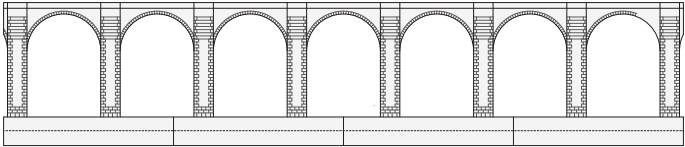


**MODULO 05**  
 Quota minima: +1831,00 m  
 Quota massima: +1838,66 m  
 Numero livelli: 203  
 Intervallo curve: 0,33 m  
 Incremento: nessun incremento



Scala 1:100

1	2	3	4
---	---	---	---



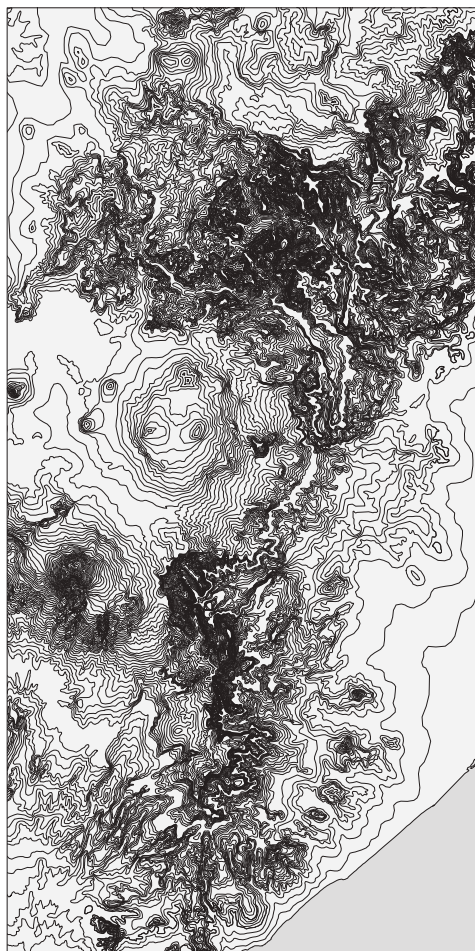
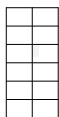


## Provini

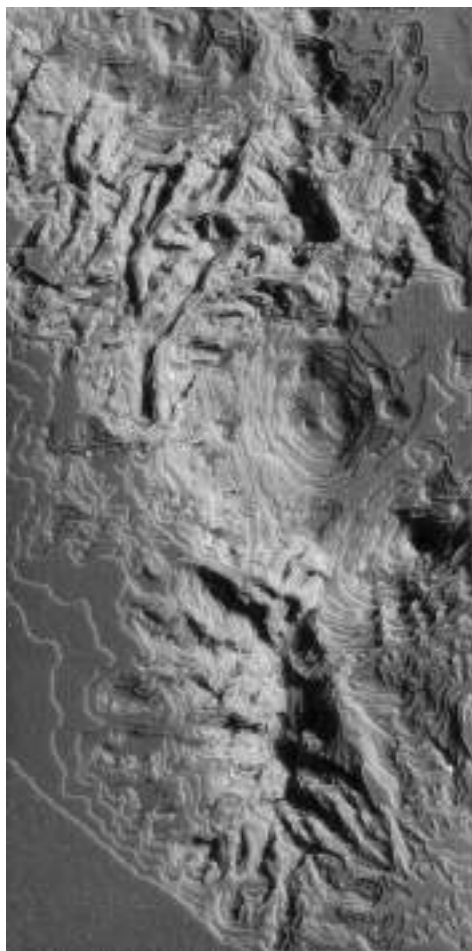
### Sequenza delle fasi lavorative:

- fase 1    estrapolazione delle curve di livello dalle fonti cartografiche;
- fase 2    calcolo del numero di livelli (spessore 0,33mm) necessari alla realizzazione del modello in scala reale;
- fase 3    ridisegno delle curve necessarie alla realizzazione del modello in scala reale;
- fase 4    costruzione della matrice in cartoncino in scala reale;
- fase 5    getto della matrice in gomma in scala reale;
- fase 6    getto del provino in gesso in scala reale;
- fase 7    valutazione della qualità visiva del provino;
- fase 8    incremento grafico di curve di livello in funzione della visività del modello;
- fase 9    costruzione della matrice in cartoncino in scala incrementata;
- fase 10   getto della matrice in gomma in scala incrementata;
- fase 11   getto del provino in gesso in scala incrementata;
- fase 12   confronto tra i provini e valutazione finale.

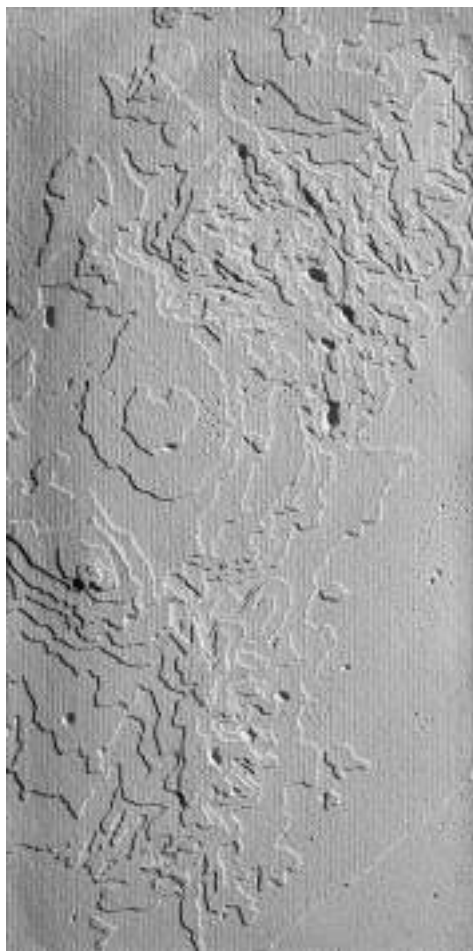




Scala 1:1.000.000 – fase 8:  
disegno del provino con curve di livello incrementate.



Scala 1:1.000.000 – fase 10:  
matrice in gomma in scala incrementata.



Scala 1:1.000.000 – fase 6:  
provino in gesso in scala reale.